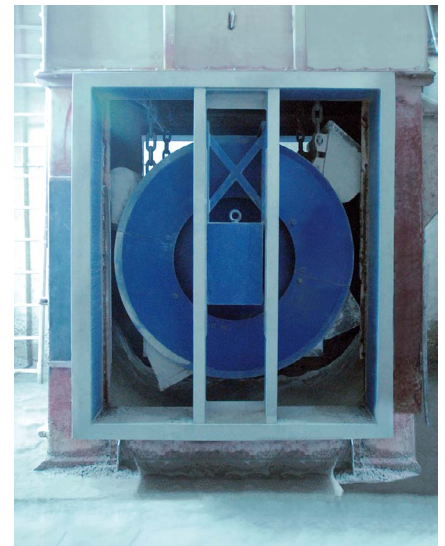
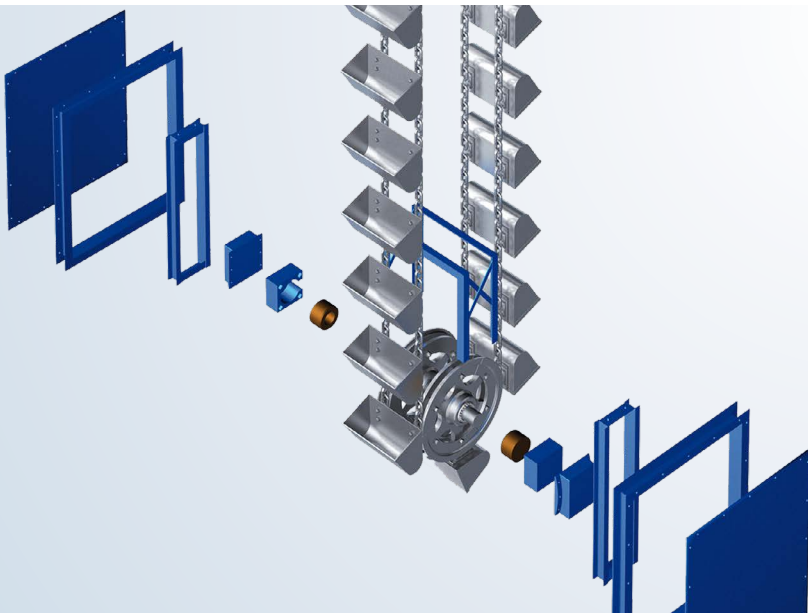
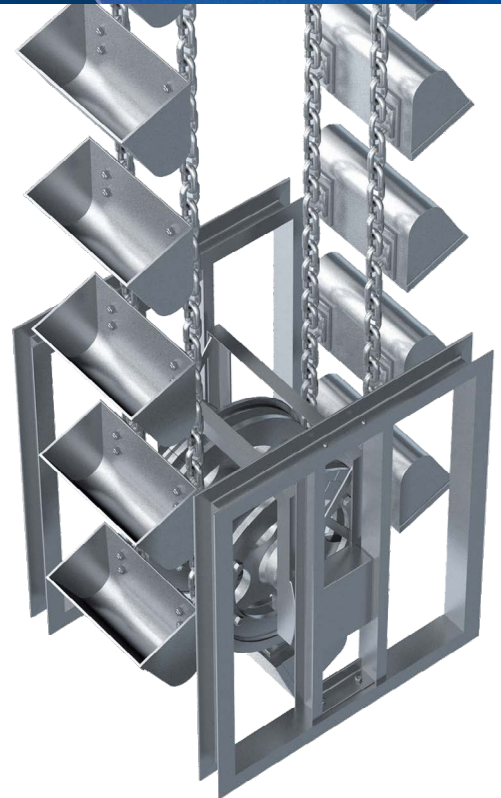
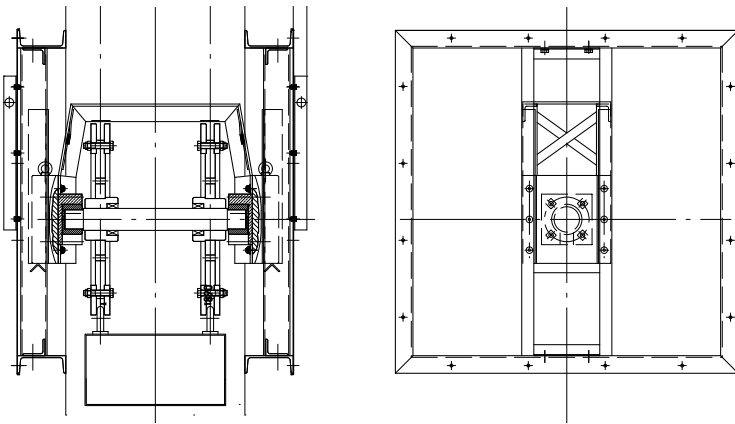


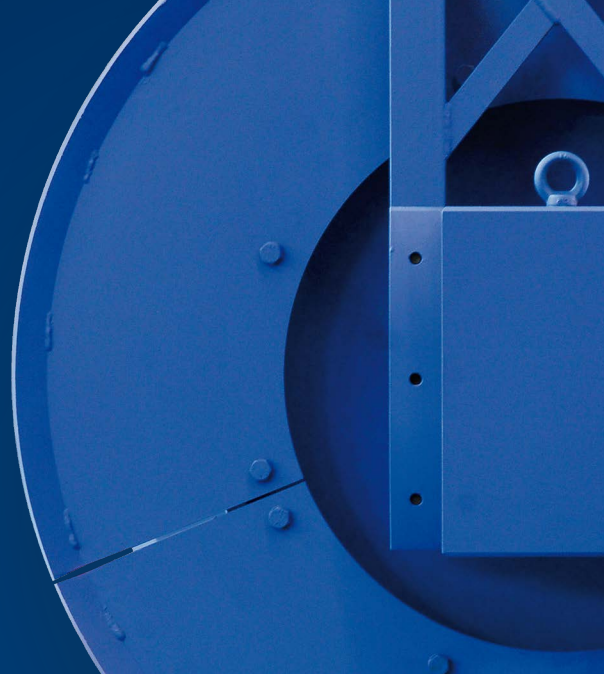
HEKO RSK-Elevator Umlenk- und Spannstation

HEKO Umlenk- und Spannstationen und wartungsfreie Lager

- Für neue oder bestehende Becherwerke von 160 mm bis 1600 mm Becherbreite
- Minimale Wartung durch Gewichtsspannvorrichtung und wartungsfreie Lager
- Kein Staubaustritt im Bereich der Lagerung



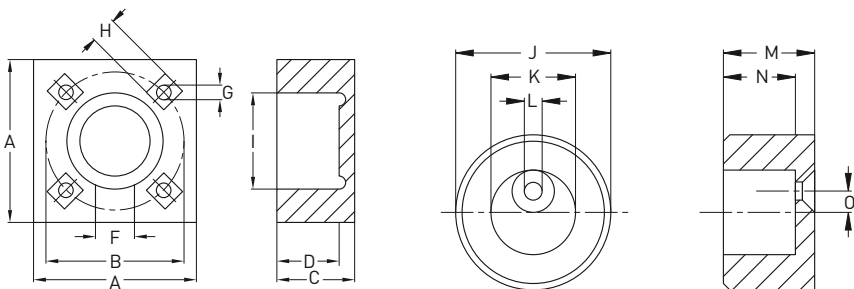
Einbau einer HEKO Umlenkstation



HEKO RSK-Elevator Umlenk- und Spannstation

HEKO Umlenk- und Spannstationen und wartungsfreie Lager

Die HEKO Lager bieten den Vorteil, dass sie direkt in den Becherwerksfuß montiert werden können. Die Lager haben sich besonders bei trockenen oder schleißenden Fördergütern bewährt, können aber auch unter Wasser eingesetzt werden. Eine CrNi-Stahl Buchse wird mit einer Schraube an beiden Enden der Welle befestigt. Diese Buchsen laufen dann ohne Schmierung in Lagerblöcken aus Spezial-Guss. Die Lagerblöcke werden mit 4 Schrauben an den Rahmen der Becherwerks-Spannstation geschraubt. Eine zusätzliche Staubabdichtung ist nicht mehr nötig.



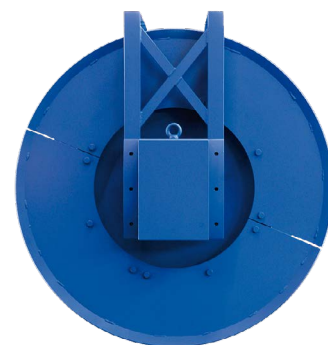
Wartungsfreier HEKO Lagerblock mit Lagerbuchsen

Abmessungen von HEKO Lagerblöcken

Typ	Maße (mm)							
	A	B	C	D	F	G	H	I
LGH 18-4	178	165	82	65	52	17	30	112
LGH 18-11	230	203	108	90	55	21	34	138

Abmessungen von HEKO Lagerbuchsen

Typ	Maße (mm)					
	J	K	L	M	N	O
LGH 18-4	110,2	60,0	17	64,0	54	15
LGH 18-4	110,2	74,5	21	64,0	54	15
LGH 18-11	135,4	87,3	21	88,9	80	27
LGH 18-11	135,4	100,0	21	88,9	80	27



HEKO Umlenk- und Spannstation mit wartungsfreien Lagern