

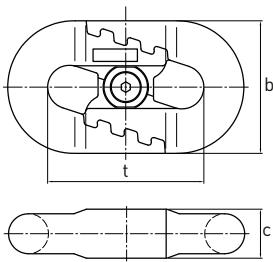
# HEKO Rundstahlketten-Elevator Kettenschlösser

## Kettenschlösser Typ HF/HR und HV

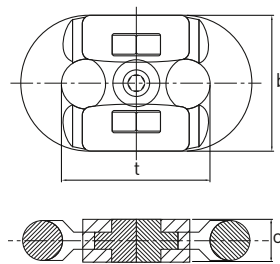
Kettenschlösser Typ HF/HR und HV werden zur Verbindung langer Kettenstränge eingesetzt. Die physikalischen Eigenschaften und die Abmessungen der Kettenschlösser sind mit denen der verwendeten Ketten identisch. Das Schloss besteht aus wenigen Einzelteilen, die sich einfach montieren lassen. Das Kettenschloss kann nur in vertikaler Lage montiert werden.



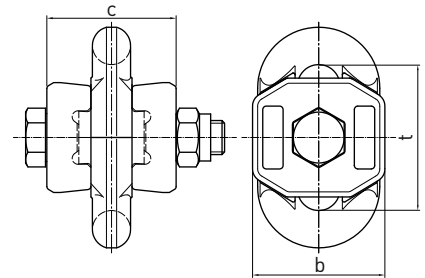
Kettenschloss Typ HF



Kettenschloss Typ HR



Kettenschloss Typ HV



zugehörige Kette Nenndicke x Teilung (mm)	Maße (mm)		Gewicht (kg/Stk.)
	Höhe b	Breite c	
22 x 86	74,0	25,5	1,9
25 x 95	89,0	29,0	2,2
26 x 92	87,0	29,5	2,4
26 x 100	87,0	29,5	2,4
30 x 108	100,0	36,0	2,9
30 x 120	105,0	36,0	3,2
34 x 126	117,0	40,0	4,2
34 x 136	117,0	40,0	4,2
36 x 126	117,0	40,0	4,5
38 x 144	133,0	45,0	5,2

zugehörige Kette Nenndicke x Teilung (mm)	Maße (mm)		Gewicht (kg/Stk.)
	Höhe b	Breite c	
14 x 50	47,0	15,0	0,25
14 x 64	47,0	15,0	0,25
16 x 64	56,0	17,5	0,50
19 x 75	64,5	20,5	0,80

zugehörige Kette Nenndicke x Teilung (mm)	Maße (mm)		Gewicht (kg/Stk.)
	Höhe b	Breite c	
14 x 50	47,0	52,0	0,6
16 x 64	57,0	61,0	1,1
19 x 75	70,0	67,0	2,0
22 x 86	78,0	77,0	2,8
26 x 100	90,0	88,5	4,6
30 x 120	105,0	105,0	8,1
34 x 136	118,0	120,0	11,0